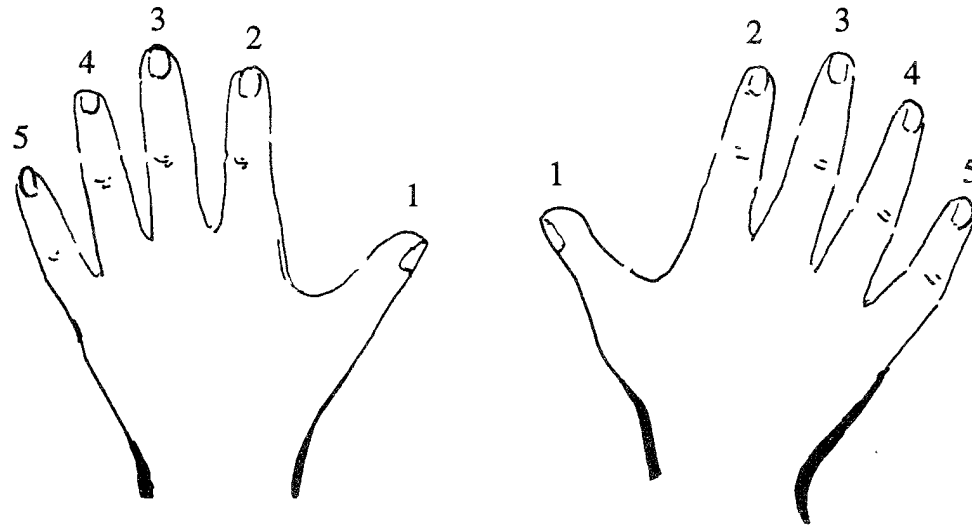


La diteggiatura

Cos'è la diteggiatura

La **diteggiatura** al pianoforte si riferisce all'uso specifico di ciascun dito per suonare le note.

Ogni dito della mano è assegnato ad un numero: **1** per il pollice, **2** per l'indice, **3** per il medio, **4** per l'anulare e **5** per il mignolo. Questo vale sia per la mano destra che per la sinistra.

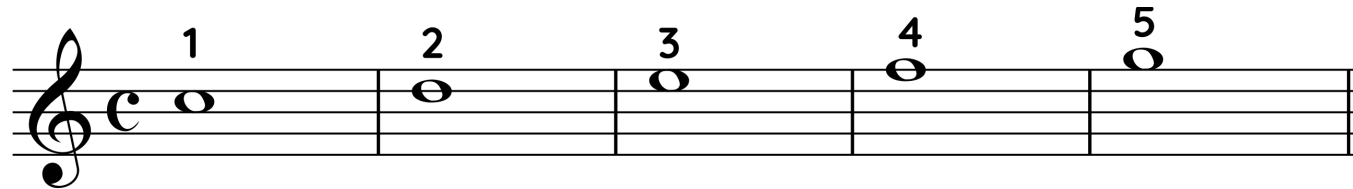


Perché è importante la diteggiatura

La **diteggiatura** è un aspetto fondamentale dell'apprendimento del pianoforte. Una corretta diteggiatura consente di suonare passaggi musicali in modo fluido e accurato, evitando errori e tensioni nella mano, nel polso, o nell'avambraccio. Inoltre, una diteggiatura ben pianificata può facilitare l'interpretazione di un brano musicale, permettendo al pianista di concentrarsi sull'espressione e sulla dinamica.

Posizione naturale vs posizione 5-dita

La posizione naturale della mano di solito occupa meno di 5 tasti sulla tastiera. Tuttavia, nella fase iniziale di studio, è comune esercitarsi con ogni dito posizionato su un tasto diverso.



Errori comuni

- **Dita Tese:** Un errore comune è mantenere le dita tese e rigide mentre si suona rispettando la diteggiatura. Questo può portare a fatica e a un suono meno fluido. Tutte le dita devono essere rilassate, flessibili e libere di muoversi, per permettere un movimento fluido sulla tastiera.
- **Diteggiatura Inconsistente:** Un altro errore comune è cambiare la diteggiatura da una ripetizione all'altra di uno stesso passaggio. Mantenere una diteggiatura costante aiuta a costruire la memoria cinestetica (muscolare), e a ridurre gli errori.

Errori comuni

- **Negligenza della mano sinistra:** Molti principianti tendono a concentrarsi sulla mano destra e a trascurare la mano sinistra. È importante esercitarsi con entrambe le mani e dedicare tempo alla diteggiatura della mano sinistra.
- **Non utilizzare tutte le dita:** Alcuni principianti tendono a suonare usando solo poche dita, spesso il pollice, l'indice e il medio, anche ricorrendo a scavalcamenti di dita. È importante, invece, imparare ad utilizzare tutte le dita per ottenere una maggiore agilità e controllo.

Errori comuni

- **Mancanza di autoanalisi:** Un errore comune è non prestare attenzione alla propria diteggiatura, soprattutto quando si incontrano difficoltà in un passaggio specifico. Se un particolare brano o passaggio risulta difficoltoso, è importante fare una pausa e analizzare la propria diteggiatura. Potrebbe essere necessario modificare la diteggiatura per rendere il passaggio più comodo o fluido. L'autoanalisi e l'adattamento sono abilità fondamentali per qualsiasi pianista.

Errori comuni

- **Eccessiva dipendenza dalla diteggiatura suggerita:** Mentre la diteggiatura indicata nelle partiture può essere di grande aiuto, è importante ricordare che la diteggiatura è in gran parte una questione personale e può variare a seconda delle dimensioni delle mani e della comodità del pianista. Gli studenti non dovrebbero sentirsi obbligati a seguire la diteggiatura suggerita se non risulta confortevole, ma dovrebbero cercare di trovare una diteggiatura che funzioni per loro.